

QEATC-QL-35-005



242912050016



检 测 报 告

QEATC2024202-2

项目名称：西宁特殊钢股份有限公司废水、废气、噪声污染源

自行监测

项目类别：无组织废气

检测类别：委托检测

青海省环境分析测试咨询有限责任公司（章）

2024年7月15日

检验检测专用章

6301012109679

310020510010


分省分县
统计
年报



检测报告说明

尊敬的客户：

为保障您的合法权益，请您认真阅读下面的检测报告说明，如有任何疑问，敬请垂询，我公司将竭诚为您服务。

- 1、如果您对本报告的检测结果有异议，您可于收到报告之日起十五日内以单位公函形式向本公司提起申述，逾期我们将不再受理。
- 2、由于环境样品具有极强的空间性和时间性，本检测结果仅代表检测时委托方提供的工况条件下项目测值，对此请您理解。
- 3、本公司出具的报告，对且仅对您委托样品所列项目的检测结果负责。
- 4、在您收到报告时，若您发现本报告没有本公司  专用章、业务专用章、骑缝章，签发者签字，本报告无效，您有权拒绝接收。
- 5、如果您想复制、摘用报告，请您先联系我们出具书面批准。否则对本检测报告进行复制、摘用或篡改引起的法律纠纷我公司不予承担。
- 6、如果您想将本公司的检测结果，用于广告及商业宣传，请您先联系我公司出具书面批准，否则我们有权追究法律责任。
- 7、本报告我们会出具两份，一份正本给委托客户，一份副本自留存档，存档期限六年。在此我们将承诺，对您的检测结果我们会严格保密。

本机构通讯资料：

青海省环境分析测试咨询有限责任公司

地址：西宁市城东区共和路 56 号

邮政编码：810000

电话：0971-6233593

邮箱：geatcemc@163.com



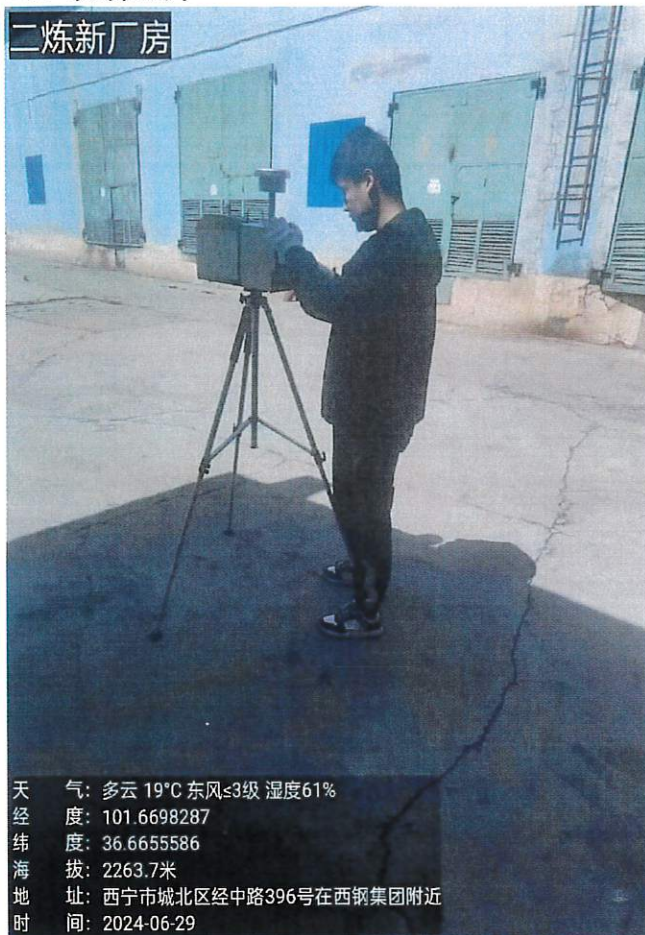
一、基本情况

委托单位	西宁特殊钢股份有限公司	地址	西宁市城北区	
联系人/电话	范桂英/13299761180	邮编	810000	
采样日期	2024年06月23日-2024年06月29日	分析日期	2024年06月25日-2024年07月02日	
检测性质	委托检测	样品来源	自采	
采样地点	西宁特殊钢股份有限公司			
检测内容	无组织废气			
	序号	排污排放口名称	监测项目	监测频次
	1	一次料场无组织	总悬浮颗粒物	一天4次, 小时值
	2	大棒线轧钢车间无组织	总悬浮颗粒物	
	3	冷拔生产线轧钢无组织	总悬浮颗粒物	
	4	小棒线轧钢车间无组织	总悬浮颗粒物	
	5	焦炭堆场无组织	总悬浮颗粒物	
	6	3#高炉炼铁无组织	总悬浮颗粒物	
	7	中心料场无组织	总悬浮颗粒物	
	8	炼钢车间无组织废气(电炉车间)	总悬浮颗粒物	
	9	机械化混匀料场无组织	总悬浮颗粒物	
	10	500TPD 套筒窑无组织	总悬浮颗粒物	
	11	2#烧结机无组织	总悬浮颗粒物	
	12	厂界(东)	总悬浮颗粒物	
	13	厂界(南)	总悬浮颗粒物	
	14	厂界(西)	总悬浮颗粒物	
	15	厂界(北)	总悬浮颗粒物	
	16	1#烧结机无组织	总悬浮颗粒物	一天4次, 小时值
	17	小型连轧轧钢车间无组织	总悬浮颗粒物	
	18	炼钢车间无组织废气(转炉车间)	总悬浮颗粒物	
	19	2#高炉炼铁无组织	总悬浮颗粒物	
20	球团竖炉无组织	总悬浮颗粒物		
21	1#电渣炉炼钢无组织废气(新厂房)	总悬浮颗粒物		

二、检测项目、分析方法及使用仪器

序号	检测项目	分析及来源	使用仪器名称及编号	检出限
1	总悬浮颗粒物	环境空气 总悬浮颗粒物的测定 重量法(HJ 1263-2022)	RG-AWS10 恒温恒湿称重系统 JC-123、电子天平 JC-069	-

三、现场照片



四、检测结果

无组织废气检测分析结果报告表 (1) (小时值)

采样日期/检测点位/频次	检测因子		总悬浮颗粒物 ($\mu\text{g}/\text{m}^3$)	执行标准	浓度限值 (mg/m^3)	是否达标
	分析结果					
2024 年 6 月 23 日	厂界上风向	第一次	88	《炼铁工业大气 污染物排放标 准》GB 28663-2012	5	是
		第二次	152			
		第三次	267			
		第四次	130			
	厂界下风向 1#	第一次	110		5	是
		第二次	30			
		第三次	108			
		第四次	62			
	厂界下风向 2#	第一次	48		5	是
		第二次	98			
		第三次	70			
		第四次	233			
	厂界下风向 3#	第一次	375		5	是
		第二次	93			
		第三次	38			
		第四次	50			
焦炭堆场无组织	第一次	3.89×10^3	5	是		
	第二次	3.59×10^3				
	第三次	4.39×10^3				
	第四次	4.86×10^3				
2024 年 6 月 24 日	炼钢车间无组织 废气(电炉车间)	第一次	260	《炼钢工业大气 污染物排放标 准》 GB28664-2012	8	是
		第二次	235			
		第三次	470			
		第四次	782			
	中心料场无组织	第一次	168	《炼铁工业大气 污染物排放标 准》GB 28663-2012	5	是
		第二次	207			
		第三次	455			
		第四次	520			
	1#烧结机无组织	第一次	50	《钢铁烧结、球 团工业大气污 染物排放标准》 GB28662-2012	5	是
		第二次	115			
		第三次	100			
		第四次	65			

无组织废气检测分析结果报告表 (2) (小时值)

检测因子		总悬浮颗粒物 ($\mu\text{g}/\text{m}^3$)	执行标准	浓度限值 (mg/m^3)	是否 达标	
分析结果	采样日期/检测点位/频次					
2024 年 6 月 24 日	500TPD 套筒窑无组织	第一次	65	《炼钢工业大气 污染物排放标 准》 GB28664-2012	5	是
		第二次	1.43×10^3			
		第三次	273			
		第四次	30			
	2#烧结机无组织	第一次	45	《钢铁烧结、球 团工业大气污染 物排放标准》 GB28662-2012	5	是
		第二次	163			
		第三次	153			
		第四次	38			
	小棒线轧钢车间 无组织	第一次	220	《轧钢工业大气 污染物排放标 准》 GB 28665-2012	5	是
		第二次	248			
		第三次	135			
		第四次	293			
2024 年 6 月 28 日	机械化混匀料场 无组织	第一次	57	炼铁工业大气污 染物排放标准 GB 28663-2012	5	是
		第二次	73			
		第三次	37			
		第四次	32			
	大棒线轧钢车间 无组织	第一次	38	《轧钢工业大气 污染物排放标 准》 GB 28665-2012	5	是
		第二次	33			
		第三次	28			
		第四次	13			
	小型连轧轧钢车 间无组织	第一次	70	《轧钢工业大气 污染物排放标 准》 GB 28665-2012	5	是
		第二次	88			
		第三次	40			
		第四次	60			
	炼钢车间无组织 废气(转炉车间)	第一次	78	《炼钢工业大气 污染物排放标 准》 GB28664-2012	8	是
		第二次	123			
		第三次	165			
		第四次	143			
2024 年 6 月 29 日	一次料场无组织	第一次	187	炼铁工业大气污 染物排放标准 GB 28663-2012	5	是
		第二次	172			
		第三次	283			
		第四次	148			

无组织废气检测分析结果报告表 (3) (小时值)

采样日期/检测点位/频次	检测因子		总悬浮颗粒物 ($\mu\text{g}/\text{m}^3$)	执行标准	浓度限值 (mg/m^3)	是否 达标
	分析结果					
2024 年 6 月 29 日	2#高炉炼铁无组织	第一次	13	炼铁工业大气污染物排放标准 GB 28663-2012	5	是
		第二次	53			
		第三次	13			
		第四次	118			
	3#高炉炼铁无组织	第一次	90	炼铁工业大气污染物排放标准 GB 28663-2012	5	是
		第二次	83			
		第三次	143			
		第四次	358			
	球团竖炉无组织	第一次	230	《钢铁烧结、球团工业大气污染物排放标准》 GB28662-2012	5	是
		第二次	77			
		第三次	285			
		第四次	197			
	1#电渣炉炼钢无组织废气(新厂房)	第一次	72	《炼钢工业大气污染物排放标准》 GB28664-2012	8	是
		第二次	112			
		第三次	352			
		第四次	205			
冷拔生产线轧钢无组织	第一次	115	《轧钢工业大气污染物排放标准》 GB 28665-2012	5	是	
	第二次	140				
	第三次	77				
	第四次	277				

五、气象因子附表
表（一）

采样日期/点位/ 频次	2024年6月23日							
	上风向/下风向 1#/下风向 2#				下风向 3#			
	1次	2次	3次	4次	1次	2次	3次	4次
气象因子								
气压 (KPa)	77.6	77.6	77.6	77.6	77.6	77.6	77.6	77.6
气温 (°C)	26.2	26.4	26.4	26.4	26.6	26.6	26.4	26.4
风速 (m/s)	1.5	1.5	1.5	1.6	1.6	1.6	1.5	1.4
风向	西北风	西北风	西北风	西北风	西北风	西北风	西北风	西北风

表（二）

采样日期/点位/ 频次	2024年6月24日							
	炼钢车间无组织/中心料场无组织 /1#烧结无组织				500TPD 套筒窑无组织/2#烧结机无 组织/小棒线轧钢车间无组织			
	1次	2次	3次	4次	1次	2次	3次	4次
气象因子								
气压 (KPa)	77.6	77.6	77.6	77.6	77.6	77.6	77.6	77.6
气温 (°C)	26.0	26.2	26.2	26.4	26.8	26.8	26.6	26.6
风速 (m/s)	1.2	1.2	1.4	1.4	1.2	1.2	1.2	1.1
风向	东风	东风	东风	东风	东北风	东北风	东北风	东北风

表（三）

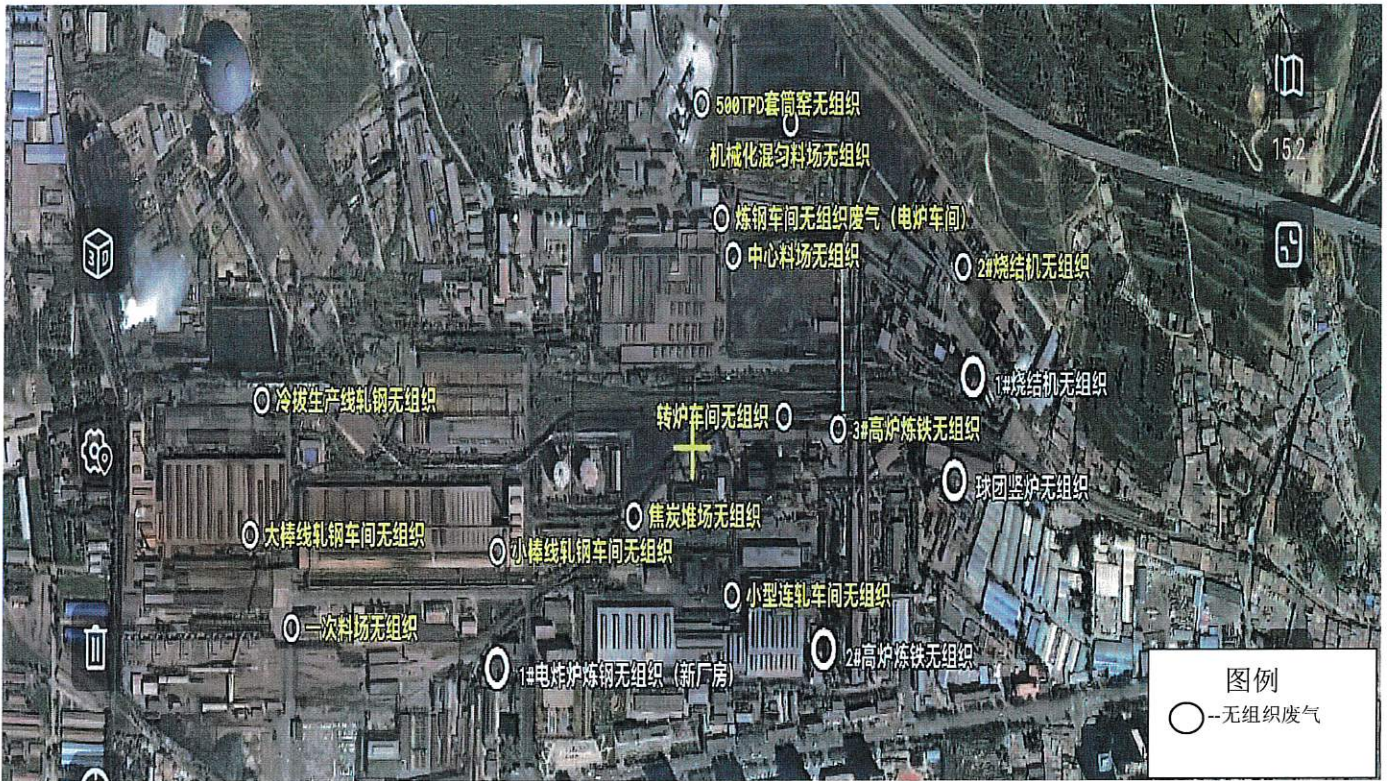
采样日期/点位/ 频次	2024年6月28日				2024年6月29日			
	机械化混匀料场无组织/大棒线轧钢 车间无组织/小型连轧轧钢车间无组 织/炼钢车间无组织废气(转炉车间)				一次料场无组织/2#高炉炼铁无组织 /3#高炉炼铁无组织			
	1次	2次	3次	4次	1次	2次	3次	4次
气象因子								
气压 (KPa)	77.6	77.6	77.6	77.6	77.6	77.6	77.6	77.6
气温 (°C)	19.2	19.0	18.6	18.8	16.6	17.4	17.6	18.0
风速 (m/s)	1.1	1.0	1.1	1.2	1.0	0.8	0.8	1.1
风向	西北风	西北风	西北风	西北风	东北风	东北风	东北风	东北风

表（四）

采样日期/点位/ 频次	2024年6月29日				2024年6月23日			
	球团竖炉无组织/1#电渣炉炼钢无组 织废气(新厂房)/冷拔生产线轧钢 无组织				焦炭堆场无组织			
	1次	2次	3次	4次	1次	2次	3次	4次
气象因子								
气压 (KPa)	77.6	77.6	77.6	77.6	77.6	77.6	77.6	77.6
气温 (°C)	20.2	20.4	20.8	20.6	26.6	26.4	26.4	26.4
风速 (m/s)	1.1	0.8	0.9	1.0	1.6	1.6	1.6	1.5
风向	东北风	东北风	东北风	东北风	西北风	西北风	西北风	西北风



六、点位示意图



以下空白



报告编制人: 王强
日期: 2024.7.15

审核: [Signature]
日期: 2024.7.15

签发人: [Signature]
日期: 2024.7.15